



# 労災二次健診のご案内

無料で受けることができる「二次健康診断」で、  
脳血管疾患や心臓疾患の予防を!

当センターでご受診いただいた健康診断結果において、  
対象となる方にご案内しております。

## 労災保険で「二次健康診断」が無料で受診できることをご存知でしたか?

当センターは、労災保険二次健康診断の指定医療機関となっております。脳・心臓疾患の予防を目的とした制度で、ご本人・事業主様ともに費用の負担はありません。さらに労災認定とは別ですので、労災保険料への影響もありません。ご本人・事業主様ともにメリットの大きい制度ですので、ぜひご利用ください。

労災二次健診なら

## メディックス広島がオススメ! 2つのポイント

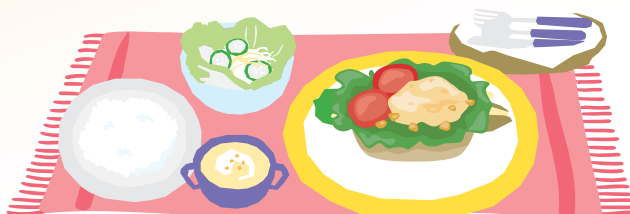
### Point 1 簡単な手続きで受診できる!

- 電話一本で予約が可能!
- 健診に必要な書類は全て準備します。



### Point 2 ヘルシーなオリジナルランチ付!

- 提携カフェとコラボレーションしたヘルスアップランチを、労災二次健診当日に無料でお召し上がりいただけます。



※イメージ

## 対象者

一次健康診断の結果、下記の全ての検査項目で「異常所見」があると診断された方

- ① 血圧検査
- ② 血中脂質検査
- ③ 血糖検査
- ④ 腹囲の検査またはBMI (肥満度) 測定

※次に挙げる方は受診できません。ご注意ください!

●労災特別加入者に該当される方は、労災二次健康診断等給付の対象外です。対象外で受診された場合は3万円程度の自己負担が発生します。労災保険の加入状況を確認した上でお申込みされることをお勧めします。●脳、心臓疾患の症状を有している方。●1次健康診断を受診した日から3カ月以上経過した方。●今年度すでに労災二次健康診断を受診した方(1年度で1回しか受診できません)。

### 検査内容

- 空腹時血中脂質検査
- 空腹時血糖値検査
- ヘモグロビンA1c(エーワンシー)検査
- 胸部超音波検査(心エコー検査)
- 頸部超音波検査(頸部エコー検査)
- 微量アルブミン尿検査

### 料金

**無料**

受診可能日 毎週 火曜日・木曜日

### 健診場所

メディックス広島健診センター [受付は1階です]

当日受付時間 12:00~12:20

### お申込み方法

お電話にてお申し込みの際に、「労災二次健診」とお申し付けください。  
一次健診後3カ月以内が受診期限です。お早めにお申込みください。

裏面もご覧ください

# 労災二次健診のご案内 ～労災保険法による制度～

## 労災保険の二次健康診断等給付 (労働者災害補償保健法第26条)

労災保険法による過労死(脳血管疾患および虚血性心疾患等)の予防給付「二次健康診断等給付」として定められている制度で、一般定期健康診断の結果、下記の「対象者選別の項目」のいずれにも異常所見があると診断された労働者は無料で二次健康診断と特定保健指導を受けることができます。ただし、これを受診できるのは、二次健康診断等給付指定医療機関または労災病院(健診給付病院等)に限られます。

なお、「異常なし」と判断された場合においても産業医などが就業状況などを総合的に勘案した結果「異常所見あり」と診断した場合はこれを優先します。

また、既に脳・心臓疾患の症状を有すると認められる者を除かれます。

血液検査の結果が出た後に、医師による検査結果の説明と生活習慣改善に関する指導を行います。

## 健診場所 [メディックス広島健診センター]へのアクセス

**P** 受診者の方は指定無料駐車場をご利用いただけます。



電車 紙屋町西電停または本通電停下車 徒歩約5分



バス 郊外線をご利用の方はバスセンターで下車徒歩約5分  
市内の方は紙屋町または本通で下車徒歩約5分



アストラムライン 本通駅下車 徒歩約5分



タクシー 広島駅・横川駅より約10分

● ● ● ● お問い合わせ・お申し込みはメディックスにお電話ください ● ● ● ●



一般財団法人 広島県集団検診協会

## メディックス広島健診センター

広島市中区大手町1丁目5番17号

TEL 082-248-4164

メディックス広島

検索