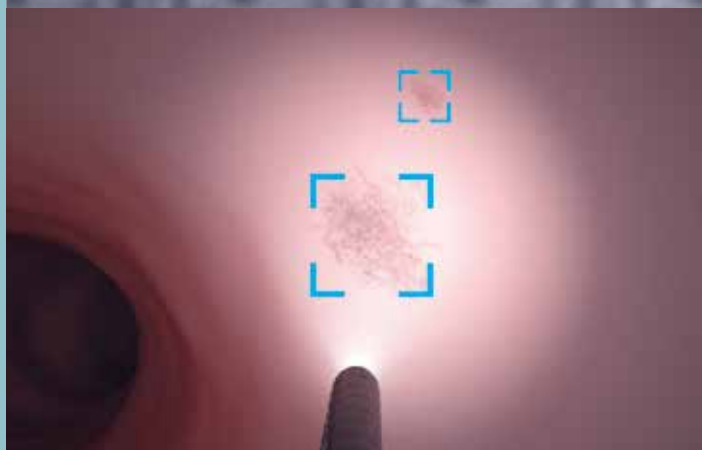


AI\*で、  
がんを探す  
内視鏡検査。



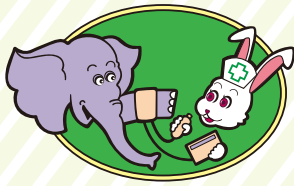
胃や食道の内視鏡検査を、AIがサポートする。がんが疑われる部分を、AIが画像解析して検出。医師の診断を支え、がんの早期発見をめざして。富士フィルムの内視鏡AI診断支援技術です。

\*AI技術のひとつであるディープラーニングを設計に用いたソフトウェア。  
臨床において自動的にシステムの精度等が変化することはない。\*\*写真はいずれもイメージです。

Q 富士フィルム 内視鏡AI

## エキキタ健診センター（二葉の里）に AIサポート搭載の胃部内視鏡導入！

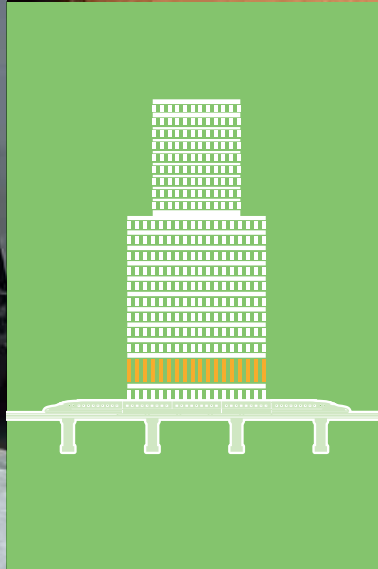
詳しくは [▶ YouTube「内視鏡AI診断支援技術」篇](#)  
/ 富士フィルムで、ご覧いただけます。



# メディックス広島エキキタ健診センター

一般財団法人 広島県集団検診協会

## INFORMATION



# エキキタも健康チェックは、メディックスで。

## メディックス広島エキキタ健診センター7つの特長

# 01

最適な  
ロケーション

JR広島駅新幹線口から徒歩4分の好立地にあり、各方面からのアクセスが便利。



便利なアクセスと快適な環境で  
質の高いサービスをご提供。



健診は完全予約制の為、お待たせしません! ゆったりとしたリラックスできる空間で、安心・親切・丁寧で良質なサービスを提供します。

# 02

完全予約制



# 03

ワンフロアで  
受診

全ての検査がワンフロアで行えるため、快適にご受診いただけます。

# 04

最新の  
ICT活用による  
優れた健診  
システム

タブレットを使用した健診誘導支援システムを導入し、  
円滑な検査を実施!



受付時に受診者全員にタブレットをお渡しし、案内通知や検査ブースのフロアマップを表示させることで、受診者を効率的に次の検査へ誘導します。



お待ちいただく間に、タブレット端末にて、電子マガジン(最新雑誌含む)約1,500冊がご覧いただけます。

スマホで健診結果を確認!

最新のアプリ「カラダ」により、受診後の健診結果をスマートフォンでいつでもご覧いただけます。(人間ドック及び協会けんぽスマートドック受診者限定)



CARADA 健診サポート

～長年培ったメディックス広島の信頼と実績をもとに、より皆さまに寄り添った健診を実現します～

## 最新鋭の 医療機器

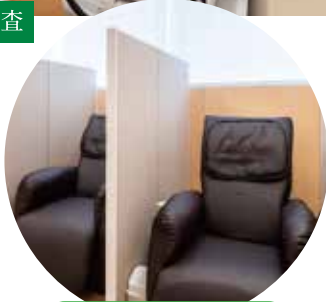
# 05

最新鋭の検査機器を導入し、より精密で確かな技術、  
質の高いサービスをご自身でご体感ください。



経鼻専用胃管内視鏡検査

直径6mmの鼻からの胃管内視鏡を採用し、苦痛の少ない検査を実現。AIサポート搭載の胃管内視鏡を導入。詳しくは [YouTube](#) 「内視鏡AI診断支援技術」篇 / 富士フィルムで、ご覧いただけます。



内視鏡リカバリー室



OCT検査

発見が難しいと言われる緑内障の早期発見に有効な3次元眼底検査です。



口腔内環境検査

たった5分で「歯周病」や「むし歯」のなりやすさが検査できます。歯周病予防にも。(唾液検査)

## 受診当日の 保健指導

# 06



検査結果により、受診当日に保健指導(食事や運動などの生活習慣のアドバイス)が受けられます。

保健指導や医療機関との連携で、  
健診後も健康の維持・増進をサポートします。

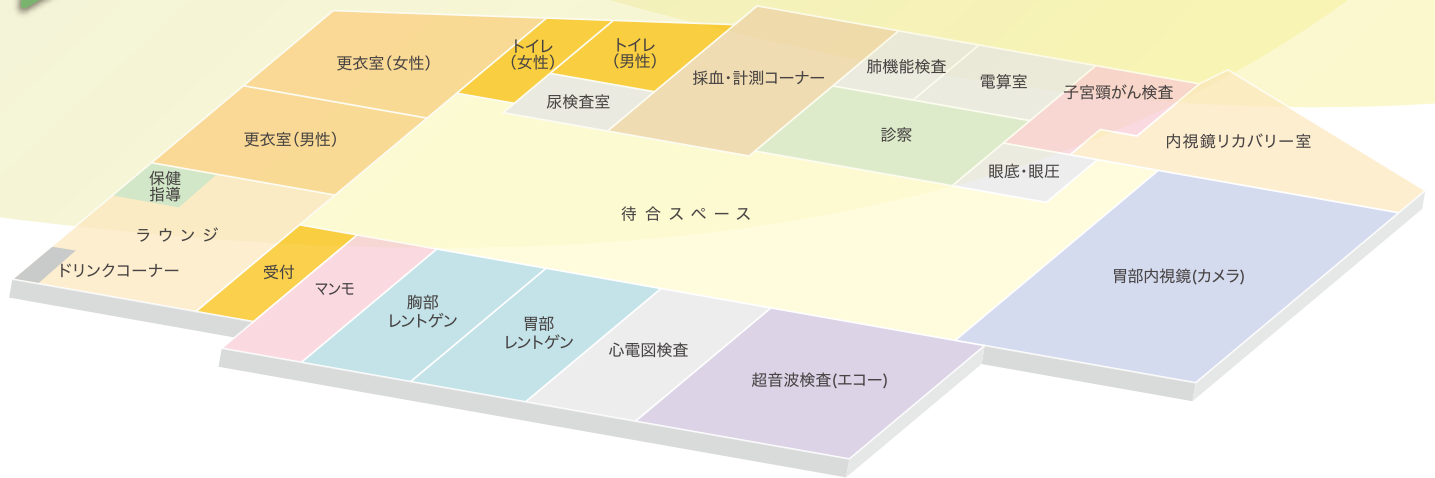
# 07

## 健診後の 充実サポート



医療連携による健診後のサポート体制(精密検査ができる病院の紹介など)の充実。

## フロアガイド



**胸部レントゲン**  
肺や心臓の異常を調べ、肺がんや心臓病などの早期発見に繋がります。



**胃部レントゲン**  
バリウムの流れる状態で、胃や十二指腸の病変を検査します。



**採血・計測コーナー**  
カラダの器官を動かす原動力である血液の状態を検査します。



**マンモグラフィ**  
乳房専用のレントゲンで、乳がんの早期発見に有効な検査の1つです。



**子宮頸がん検査**  
問診の後に細胞の状態や、視触診など多角的に検査をおこないます。同時に経膈エコーが受診可能です。



**超音波検査(エコー)**  
身体に悪影響を及ぼさない高周波の音波を利用して検査をしますので、妊娠中の方も受診が可能です。

## 健診受付(完全予約制)

健診コース	受付時間	月		火		水		木		金		土	
		午前	午後	午前	午後	午前	午後	午前	午後	午前	午後	午前	午後
人間ドック	8:20~8:50	●		●		●		●		●		●	
協会けんぽ スマートドック	13:10~13:20		●		●		●		●		●		●
生活習慣病予防健診	13:30~14:00		●		●		●		●		●		●
定期健診	14:30~15:00		●		●		●		●		●		●
雇入健診他	15:30~16:00		●		●		●		●		●		●

※土曜日は不定期で月1回程度実施。

# 健診コース

※各種クレジットカード(VISA、マスター、JCB、アメリカンエクスプレス等)、QRコード決済(PayPay、au PAY、d払い、楽天ペイ等)のお支払いにも対応しております。(一括のみのお支払いになります)

検査項目		人間ドック			生活習慣病予防健診		法定健診	
		基本コース	内視鏡コース	レディースコース	Aコース	Bコース	定期	雇入
身体計測	身長・体重・BMI・腹囲	●	●	●	●	●	●	●
眼科	視力	●	●	●	●	●	●	●
	眼底	●	●	●		●		
	眼圧	●	●	●				
聴力	オーディオ(1000HZ・4000HZ)	●	●	●	●	●	●	●
血圧	収縮期・拡張期	●	●	●	●	●	●	●
内科診察	問診・聴打診	●	●	●	●	●	●	●
尿一般 腎機能	尿素窒素・クレアチニン	●	●	●	●	●		
	eGFR	●	●	●				
	尿蛋白	●	●	●	●	●	●	●
	尿潜血	●	●	●	●	●		
	尿PH	●	●	●				
血液一般	尿沈渣	●	●	●				
	赤血球・ヘモグロビン	●	●	●	●	●	●	●
	白血球・ヘマトクリット	●	●	●	●	●		
	MCV・MCH・MCHC・ 血小板数・白血球分類	●	●	●				
	血液型(初回のみ)	●	●	●				
脂質	中性脂肪・HDLコレステロール・ LDLコレステロール	●	●	●	●	●	●	●
	総コレステロール	●	●	●	●	●		
	non-HDLコレステロール	●	●	●				
肝機能	AST(GOT)・ALT(GPT)・γ-GTP	●	●	●	●	●	●	●
	ALP・LDH	●	●	●	●	●		
	ALB・総ビリルビン・総蛋白・A/G比	●	●	●		●		
	CHE	●	●	●				
	尿ウロビリノーゲン	●	●	●	●	●		
肝炎	HBs抗原・HCV抗体	●	●	●		●		
	HBs抗体	●	●	●				
糖代謝	空腹時血糖・HbA1c	●	●	●	●	●	●	●
	尿糖	●	●	●	●	●	●	●
痛風	尿酸	●	●	●	●	●		
膵機能	尿中アミラーゼ・血清アミラーゼ	●	●	●		●		
炎症	CRP・RF	●	●	●		●		
	ASO	●	●	●				
腫瘍マーカー	CEA・AFP	●	●	●				
胸部X線	1方向撮影				●	●	●	●
	2方向撮影	●	●	●				
心電図	安静時12誘導	●	●	●	●	●	●	●
消化器	胃部X線	●	●	●	●	●		
	胃部内視鏡(経鼻のみ)		●	●				
	便潜血2日法	●	●	●	●	●		
肺機能	肺活量・予測肺活量・%肺活量・ 努力性肺活量・1秒率・1秒量	●	●	●				
腹部超音波	胆のう・肝臓・腎臓・膵臓・脾臓・ 腹部大動脈	●	●	●		●		
子宮頸がん	頸部細胞診			●				
乳がん ※どちらかを選択	マンモグラフィ2方向撮影			□				
	乳房超音波			□				
検査料金(税込)		42,900円	49,500円	52,800円	19,800円	27,500円	10,450円	10,450円

※2026年4月料金改定

人間ドックおよび特定健康診査を受診いただいた皆様に  
 広島駅ビルekieとグラノード広島ビル内でご利用いただける、  
 ご飲食券進呈!



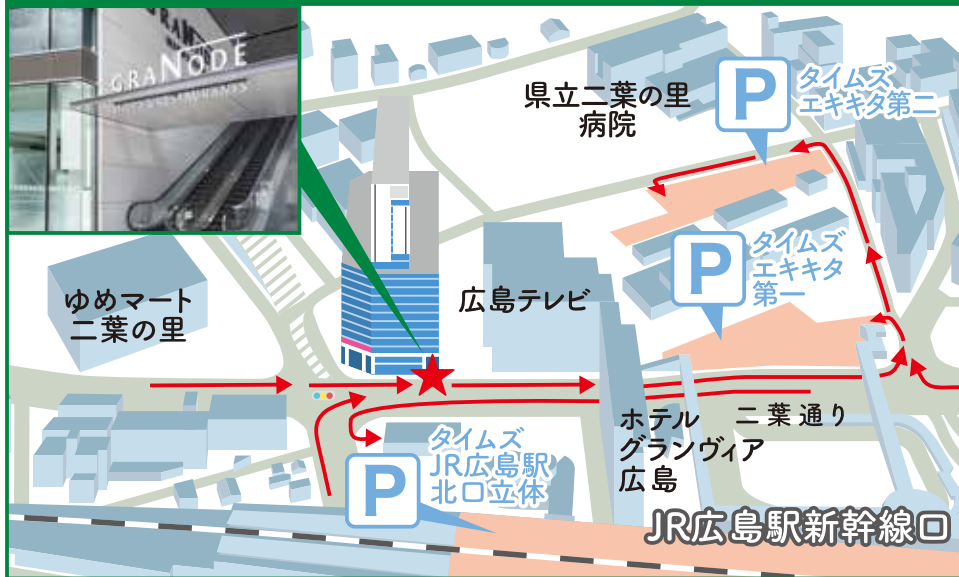
※写真はイメージです

## メディックス広島エキキタ健診センター 一般財団法人 広島県集団検診協会

〒732-0057 広島市東区二葉の里3-5-7グラノード広島 2F

JR広島駅からのアクセスは YouTube でご確認ください。

健診会場へは★のエスカレーターをご利用ください



**P** 受診の方は提携駐車場(タイムズエキキタ第二、タイムズエキキタ第一、タイムズJR広島駅北口立体)をご利用いただけます。

※駐車サービス時間は、午前中の場合は6時間分、午後の場合は検査内容によって異なりますので、受診案内書をご確認ください。

駐輪場はご用意していません。

※2027年4月より、駐車サービスは廃止となります。(当施設周辺の駐車場確保が困難になるため)

〈お問い合わせ・ご予約〉



**0570-023-109**

電話対応時間

8:30~12:00・13:00~17:00

<http://www.mdx-h.or.jp/>

メディックス広島

